

台达不间断电源系统

H 系列 15~30KVA

保护功能

- 输出短路保护
- 过载能保护
- 电池过充电、过放电保护
- 输入过低压、过高电压保护
- 超强防雷击、突波、杂讯保护
- UPS内部过温度保护
- UPS自我诊断、自动测试保护

应用领域

- 电脑、工作站、主机
- 网络服务器(Server)
- 自动取款机(ATM)
- 医疗仪器设备
- 交通管理中心
- 监控、保安系统
- 其它不容许断电之贵重设备
- 工矿设备

产品特点

- 双变换纯在线设计
- 输入功率因素 ≥ 0.95
- 输入电压范围宽广(270V~485V)
- 使用者友善介面—大型中文LCD显示屏幕
- 具紧急停机功能(EPO)
- 电池开机功能
- 内建SNMP插槽, 可作网络远程监控
- 可使用“电力管理大师”监控软件SMART2000, 进行UPS近程及网络远程监控
- 可作双机热备份运作
- 可接100%不平衡负载
- 标配手动维护旁路开关
- 中文LCD显示操作屏



H系列 15~30KVA

技术规格

型号	GES-H15K	GES-H20K	GES-H30K	
额定容量	15KVA/12KW	20KVA/16KW	30KVA/24KW	
交流输入	额定电压 380/220V(三相四线+G)			
	电压范围 270V/156V~485/280V			
	频率范围 50/60Hz±6%			
	电流(相电流)	23A	30A	46A
	输入功率因素	>0.95		
交流输出	电压	单相二线+G	220V	
		三相四线+G	380V/220V	
	频率	50/60Hz		
	电压稳定度	±1%		
	频率稳定度	±0.1Hz		
	波形	正弦波		
	动态反应	±5%		
	波形失真	<3%		
	过载能力	≤125% : 1分钟(10分钟可选购)		
		≤150% : 30秒		
	峰值因素	3 : 1		
	整机效率(在线模式)	90%		
(经济模式) 97%				
电池	额定电压	240V		
	充电时间(典型)	8小时回充至90%满电位		
转换时间	市电断电	零转换		
指示装置	LED状态指示	市电状态、旁路供电、电池供电、逆流器正常、正常输出、转换器、旁路		
	LCD状态指示	电压、电流、频率、负载、电池电压、温度等		
警告装置	警报声音	电池放电	间断发报警声	
		UPS异常	连续发报警声	
通讯接口	RS232接口	可搭配“电力管理大师”网络监控软件		
	AS400接口	UPS状态监视		
	状态干接点接口	DB9 : UPS状态监视		
	SNMP内置卡(选购件)	通过网络在远端监控UPS		
环境	噪音(1公尺距离)	60dB(A)		
	工作温度	0℃~40℃		
	相对湿度	5%~95%(不结露,相对湿度)		
其它	安规	符合EN50091-1-1/CE认证		
	电磁干扰	符合EN50091-2认证		
	EMC	符合IEC1000-2-2/IEC1000-4-2/IEC1000-4-3 IEC1000-4-4/IEC1000-4-5		
	手动旁路维护开关	有		
	电池启动功能	有		
	SNMP适配器	有(选购件)		
	紧急关机保护功能(EPO)	有,可手动及远程遥控		
	外观	尺寸(W×D×H)	380mm×650mm×860mm	
净重(主机)		108Kg(不含电池及隔离变压器)		

* 由于本公司不断研发改良,请洽本公司或经销商查询最新规格。

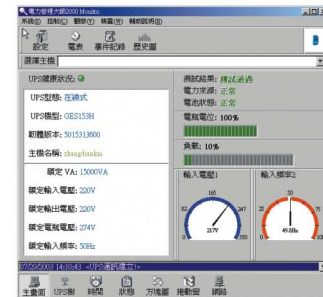


H系列 15~30KVA 背面



H系列智慧型显示屏

电力管理大师 UPSentry Smart 2000 主画面



- Windows精灵引导及多国语言设计,操作简易
- 电力品质数据及UPS状态实时显示
- 可自动存盘并安全地关闭电脑
- 电力事件发生时,会依设定的程序执行保护动作
- 历史数据资料及电力事件记录
- 远端网络监控,可跨不同作业平台,达到网管整合系统
- 支援网络管理通讯协议(SNMP),HTTP通讯协议



中达电通股份有限公司

地址: 上海市中山南一路893号斯米克广场5楼
 邮编: 200023
 电话: 021-63012827
 传真: 021-63012307
 网址: <http://www.delta-cimic.com>
<http://中达电通>
 E-mail: ups@delta.com.cn
 服务热线: 021-58639595

