



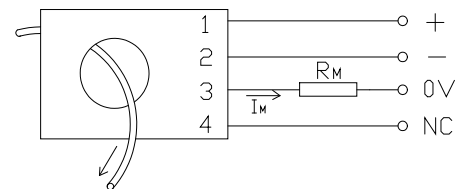
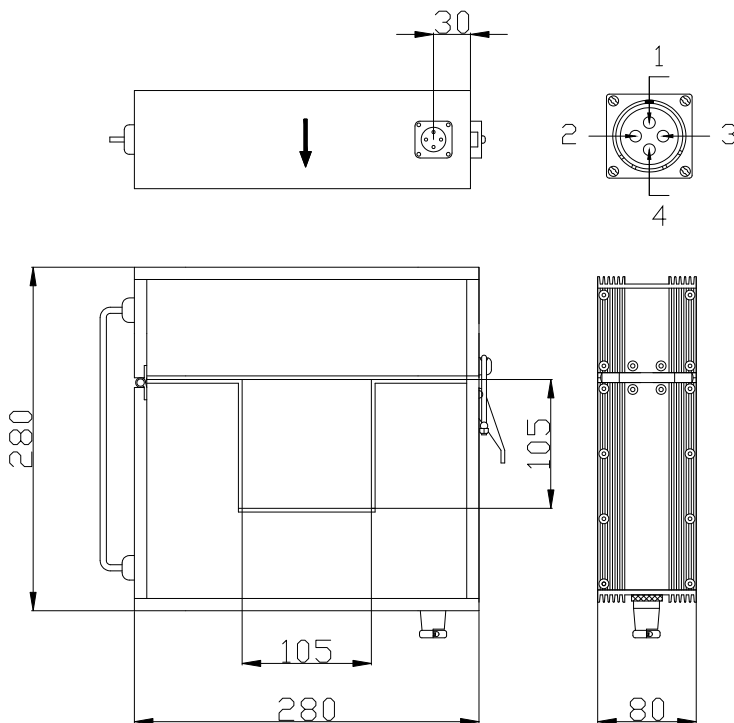
性能参数:

霍尔大电流传感器: 额定电流 4000...6000A、霍尔磁补偿工作原理、可隔离测量 DC, AC, 脉冲电流

型号	CHB-4KB	CHB-5KB	CHB-6KB	
I_N	额定电流 (RMS)	4000A	5000A	6000A
I_p	测量范围	0...±6000A	0...±7500A	0...±9000A
I_M	测量电流 (输出电流)	额定值 0.8A 对应原边 4000A	额定值 1.0A 对应原边 5000A	额定值 1.2A 对应原边 6000A
R_M	测量电阻	$R_M \text{ min}$		$R_M \text{ max}$
	($V_c = \pm 24V$)	0Ω		2Ω
KN	匝数比	1: 5000		
X	精度 ($T_a = +25^\circ C$)	I_N 的 ±0.4%		
V_c	供电电源	±24V (±5%)		
V_i	绝缘电压	在原边与副边电路之间: 6KV 有效值/50Hz/1 分钟		
I_{off}	失调电流 ($T_a = +25^\circ C$)	当原边电流 $I_N=0$ 时, 最大值: ±0.8mA		
T_d	温漂 ($T_a = -25...+70^\circ C$)	典型值: ±0.5mA, 最大值: ±1 mA		
L	线性度	< 0.1%		
T_r	反应时间	< 1μS		
f	频率范围	0...20KHz		
T_a	工作温度	-25°C...70°C		
T_s	贮存温度	-40°C...+100°C		
I_c	耗电	60 mA + I_M (测量电流)		
R_s	副边内阻 ($T_a = +70^\circ C$)	<30Ω		
	原边内阻 ($T_a = +70^\circ C$)	-----		
W	重量	8Kg		

测量头外形尺寸 (mm):

电路连接图:



I_N 被测电流

端子说明:

- 1: 电源正 (+)
- 2: 电源负 (-)
- 3: 输出端 (M)
- 4: 空 (NC)

